



Ma ville *au cœur de l'été*

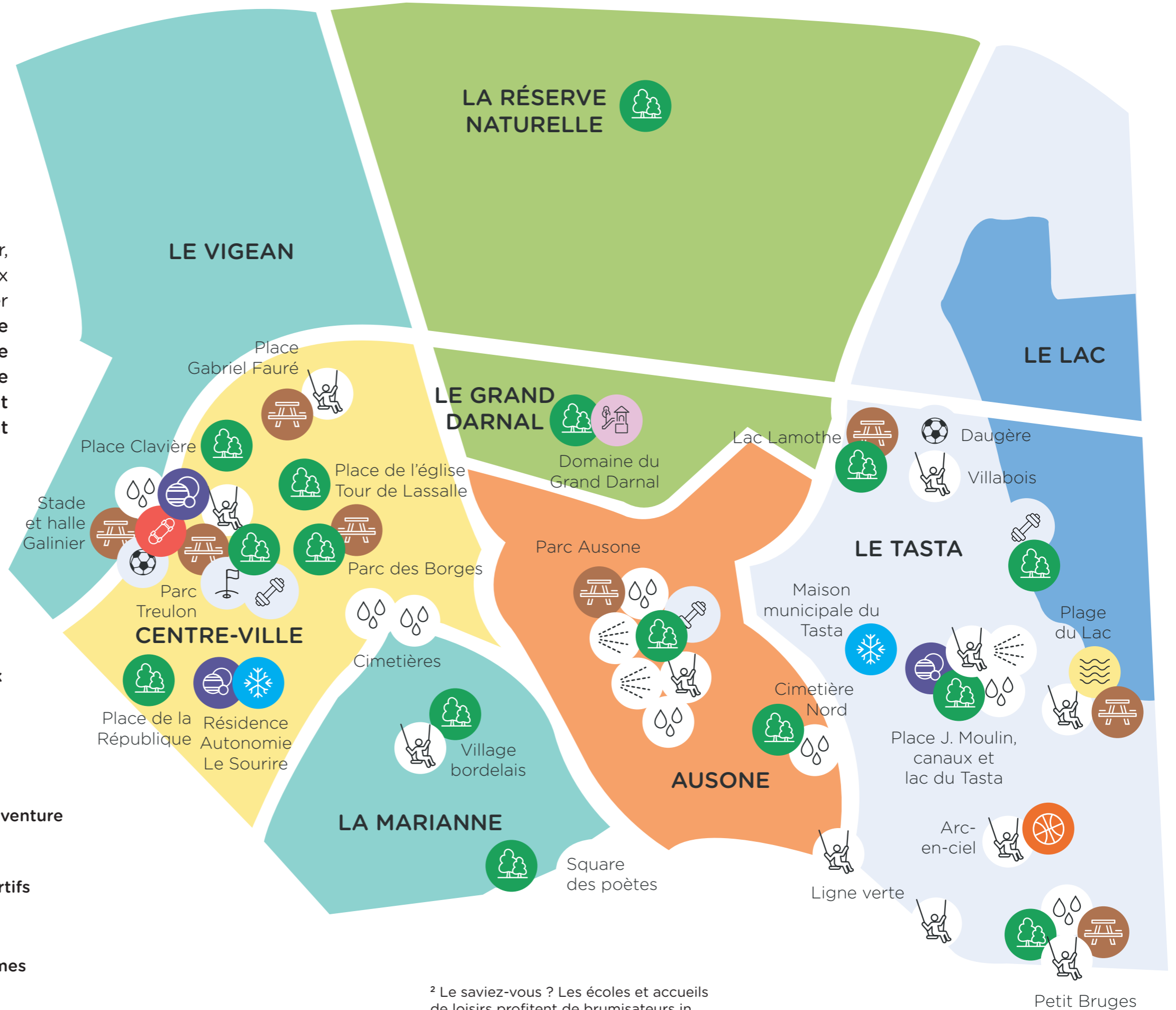
Carte des sites
sportifs, aires de jeux et
points de fraîcheur



Carte des sites sportifs, aires de jeux et points de fraîcheur

Cette carte réunit tous les points de fraîcheur, espaces sportifs et de loisirs sur les principaux sites, afin de vous permettre de les identifier facilement et d'en profiter pleinement. **Le saviez-vous? La ville est composée de nombreux parcs, squares, fontaines, aires de sport et de jeux en accès libre... à vivre tout l'été. Des lieux climatisés sont également ouverts en cas de canicule.**

-  Lieux climatisés ¹
-  Fontaines à eau
-  City-stade
-  Parcs, squares et lieux de promenades
-  Skate park
-  Aires de jeux ombragées
-  Mini-golf ³
-  Tables de pique-nique
-  Terrain d'aventure
-  Brumisateurs ²
-  Agrés sportifs
-  Lieu de baignade
-  Boulodromes
-  Basket 3x3 et street workout



¹ Ouverts uniquement pendant les épisodes de canicule. Lire au verso.

² Le saviez-vous ? Les écoles et accueils de loisirs profitent de brumisateurs in situ. Durant l'été et toute l'année, deux brumisateurs dans le parc Ausone et un place Jean Moulin sont accessibles au grand public.



Canicule : *registre des personnes fragiles*

À l'approche de l'été, le Centre Communal d'Action Sociale (CCAS) recense les personnes les plus fragiles. Vous pouvez vous inscrire, ou inscrire un membre de votre famille sur le registre canicule. Si le plan canicule est déclenché, la mairie contactera régulièrement les personnes inscrites et ouvrira des lieux climatisés : à la Maison Municipale du Tasta du lundi au vendredi, et au foyer de la Résidence Autonomie les weekends.



Contactez le Centre Communal d'Action Sociale pour vous inscrire, vous ou vos proches, sur le registre canicule.

05 56 16 80 83



Bruges