



Le Parc  
des Jalles

70 balades  
et animations gratuites  
pour toute la famille  
août > décembre 2022





© A. Sibatani - Bordeaux Métropole

# Découvrez le Parc des Jalles, premier parc naturel et agricole au cœur de Bordeaux Métropole, avec plus de 70 animations programmées d'août à décembre 2022.

Grand de 6 000 hectares, soit 10 % de la Métropole, le Parc des Jalles a été créé en septembre 2021. Il déroule ses paysages, innervé par ses petites rivières, les jalles. Son territoire agricole, viticole, maraîcher et son patrimoine historique s'étendent sur 9 communes : Blanquefort, Bordeaux, Bruges, Eysines, Le Haillan, Le Taillan-Médoc, Martignas-sur-Jalle, Parempuyre et Saint-Médard-en-Jalles. Véritable creuset de biodiversité, le Parc des Jalles est couvert à plus de 60 % par des protections environnementales (dont 20 % par Natura 2000). Avec sa vocation écologique, agricole et paysagère, le parc favorise le maintien et le développement de la biodiversité.

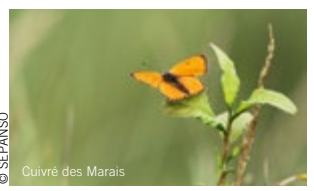
Partez à la découverte de ce territoire hors du commun avec plus de 70 animations proposées par Bordeaux Métropole, les communes et les associations partenaires. Tout près de chez vous, le temps d'une balade et grâce à la passion des associations accompagnatrices, venez observer et vous émerveiller du Parc des Jalles!

Téléchargez le guide du Parc des Jalles

## Calendrier des activités

Retrouvez toutes les infos sur : [bxmet.ro/parc-des-jalles](http://bxmet.ro/parc-des-jalles)

### AOÛT



**SAMEDI 6** [9h-12h]  
**Les papillons diurnes et les fleurs associées**

🕒 Dès 8 ans  
📍 Réserve Naturelle Nationale de Bruges  
Association accompagnatrice : SEPANSO  
Proposé par SEPANSO  
Inscription obligatoire : 05 56 57 09 89

**MERCREDI 10** [9h-12h]  
**À la découverte des marais de Blanquefort**

🕒 Dès 8 ans  
📍 Blanquefort  
Association accompagnatrice : SEPANSO  
Proposé par Bordeaux Métropole  
Inscription obligatoire : 05 56 57 09 89

**MERCREDI 10** [10h-12h]  
**L'écosystème forestier**

🕒 Dès 8 ans  
📍 Saint-Médard-en-Jalles  
Association accompagnatrice : Écosite du Bourgailh  
Proposé par Bordeaux Métropole  
Inscription obligatoire : [www.bourgailh-pessac.fr/calendrier-2022-2/](http://www.bourgailh-pessac.fr/calendrier-2022-2/)

**DIMANCHE 14** [9h-12h]  
**Visite guidée pour découvrir la faune et la flore au fil des saisons**

🕒 Dès 8 ans  
📍 Réserve Naturelle Nationale de Bruges

Association accompagnatrice : SEPANSO  
Proposé par SEPANSO  
Inscription obligatoire : 05 56 57 09 89

**MERCREDI 17** [10h-12h]  
**Sortie ornithologique**

🕒 Dès 10 ans  
📍 Le Taillan-Médoc  
Association accompagnatrice : Écosite du Bourgailh  
Proposé par Bordeaux Métropole  
Inscription obligatoire : [www.bourgailh-pessac.fr/calendrier-2022-2/](http://www.bourgailh-pessac.fr/calendrier-2022-2/)

**VENDREDI 19** [Horaires communiqués lors de l'inscription]  
**Balade au crépuscule**

🕒 Dès 8 ans  
📍 Réserve Naturelle Nationale de Bruges  
Association accompagnatrice : SEPANSO  
Proposé par SEPANSO  
Inscription obligatoire : 05 56 57 09 89

- Thèmes des activités
- Agriculture
  - Nature
  - Patrimoine
  - Jeu



© Écosite du Bourgailh

**SAMEDI 20** [14h-16h]  
**Vivre la nature avec ses 5 sens**

🕒 Dès 2 ans  
📍 Parempuyre  
Association accompagnatrice : Écosite du Bourgailh  
Proposé par Bordeaux Métropole  
Inscription obligatoire : [www.bourgailh-pessac.fr/calendrier-2022-2/](http://www.bourgailh-pessac.fr/calendrier-2022-2/)

**VENDREDI 26** [19h-20h30]  
**Pause maraîchère pédestre**

Tout public  
📍 Eysines  
Association accompagnatrice : Connaissance d'Eysines  
Proposé par Ville d'Eysines  
Inscription obligatoire : [www.eysines.fr](http://www.eysines.fr) - 05 56 16 18 18

**VENDREDI 26** [19h-20h30]  
**Pause maraîchère Cyclo**

Tout public  
📍 Eysines  
Association accompagnatrice : Maillon Cyclo club eysinais  
Proposé par Ville d'Eysines  
Inscription obligatoire : [www.eysines.fr](http://www.eysines.fr) - 05 56 16 18 18



**SAMEDI 27** [10h30-12h]  
**Pause maraîchère pédestre**

👤 Tout public  
📍 Eysines

Association accompagnatrice :  
Connaissance d'Eysines  
Proposé par la Ville d'Eysines  
Inscription obligatoire :  
[www.eysines.fr](http://www.eysines.fr) - 05 56 16 18 18

**SAMEDI 27** [10h30-12h]  
**Pause maraîchère Cyclo**

👤 Tout public  
📍 Eysines

Association accompagnatrice :  
Maillon Cyclo club eysinai  
Proposé par la Ville d'Eysines  
Inscription obligatoire :  
[www.eysines.fr](http://www.eysines.fr) - 05 56 16 18 18

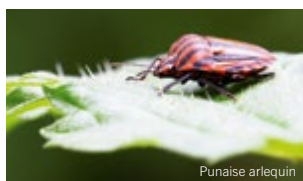


© SEPANSO

**DIMANCHE 28** [9h-12h]  
**Visite guidée pour découvrir la faune et la flore au fil des saisons**

🕒 Dès 8 ans  
📍 Réserve Naturelle Nationale de Bruges

Association accompagnatrice :  
SEPANSO Proposé par SEPANSO  
Inscription obligatoire :  
05 56 57 09 89



© Nicolas Peitit

**DIMANCHE 28** [10h-12h]  
**La vie des insectes**

🕒 Dès 8 ans  
📍 Saint-Médard-en-Jalles

Association accompagnatrice :  
Écosite du Bourgailh  
Proposé par Bordeaux Métropole  
Inscription obligatoire :  
[www.bourgailh-pessac.fr/calendrier-2022-2/](http://www.bourgailh-pessac.fr/calendrier-2022-2/)



© Écosite du Bourgailh

**MERCREDI 31** [14h-16h]  
**Libellules et papillons**

🕒 Dès 10 ans  
📍 Saint-Médard-en-Jalles

Association accompagnatrice :  
Écosite du Bourgailh  
Proposé par Bordeaux Métropole  
Inscription obligatoire :  
[www.bourgailh-pessac.fr/calendrier-2022-2/](http://www.bourgailh-pessac.fr/calendrier-2022-2/)

Thèmes des activités

👤 Agriculture 🕒 Nature  
📍 Patrimoine 🎮 Jeu

## SEPTEMBRE

**SAMEDI 3** [9h-12h]  
**Les arbres et les arbustes**

🕒 Dès 8 ans  
📍 Réserve Naturelle Nationale de Bruges

Association accompagnatrice :  
SEPANSO Proposé par SEPANSO  
Inscription obligatoire :  
05 56 57 09 89

**DIMANCHE 4 ou DIMANCHE 11** [9h45-13h]  
**Demi-journée balade et découverte du patrimoine naturel des marais de Pempuyre**

🕒 Dès 6 ans  
📍 Pempuyre

Proposé et animé par la Ville de Pempuyre  
Inscription obligatoire :  
[communication@pempuyre.fr](mailto:communication@pempuyre.fr)



© Monde de Sens

**DIMANCHE 4** [14h-16h]  
**Balade sauvage**

👤 Tout public  
📍 Blanquefort

Entreprise accompagnatrice :  
Monde de Sens  
Proposé par Bordeaux Métropole  
Inscription obligatoire :  
06 78 31 04 45  
[mp@mondedesens.fr](mailto:mp@mondedesens.fr)

**MARDI 6** [10h-12h]  
**Suivi d'une action scientifique au lac d'Arboudeau**

🕒 Dès 8 ans  
📍 Pempuyre

Association accompagnatrice :  
FDAAPPMA 33  
Proposé par Bordeaux Métropole  
Inscription obligatoire :  
[maxime.algisi@peche33.com](mailto:maxime.algisi@peche33.com)  
06 14 39 74 92

**MERCREDI 7** [10h30-12h]  
**Les secrets de l'eau de la Jalle**

🕒 Dès 8 ans  
📍 Blanquefort

Association accompagnatrice :  
Terre & Océan  
Proposé par Bordeaux Métropole  
Inscription obligatoire :  
[www.terreetocean.fr](http://www.terreetocean.fr)  
[contact@terreetocean.fr](mailto:contact@terreetocean.fr)

**JEUDI 8** [21h-23h]  
**Soirée chauve-souris**

🕒 Dès 11 ans  
📍 Saint-Médard-en-Jalles

Association accompagnatrice :  
Écosite du Bourgailh  
Proposé par Bordeaux Métropole  
Inscription obligatoire :  
[www.bourgailh-pessac.fr/calendrier-2022-2/](http://www.bourgailh-pessac.fr/calendrier-2022-2/)

**SAMEDI 10** [15h-16h30]  
**Balade : Les richesses des Berges de la Garonne**

🕒 Dès 15 ans (enfants acceptés)  
📍 Bordeaux

Association accompagnatrice :  
L'Alternative Urbaine Bordeaux  
Proposé par Bordeaux Métropole  
Inscription obligatoire :  
[bordeaux.alternative-urbaine.com](http://bordeaux.alternative-urbaine.com)  
07 67 79 17 13

**DIMANCHE 11** [9h-12h]  
**Visite guidée pour découvrir la faune et la flore au fil des saisons**

🕒 Dès 8 ans  
📍 Réserve Naturelle Nationale de Bruges

Association accompagnatrice :  
SEPANSO Proposé par SEPANSO  
Inscription obligatoire :  
05 56 57 09 89

**MERCREDI 14** [10h-12h]  
**À la découverte du petit monde de la mare**

🕒 Dès 6 ans  
📍 Saint-Médard-en-Jalles

Association accompagnatrice :  
Cistude Nature Proposé par la Ville de Saint-Médard-en-Jalles  
Inscription obligatoire :  
05 56 28 47 72 - [cistude.org](http://cistude.org)

**MERCREDI 14** [14h-16h]  
**Traces et empreintes**

🕒 Dès 6 ans  
📍 Saint-Médard-en-Jalles

Association accompagnatrice :  
Écosite du Bourgailh  
Proposé par Bordeaux Métropole  
Inscription obligatoire :  
[www.bourgailh-pessac.fr/calendrier-2022-2/](http://www.bourgailh-pessac.fr/calendrier-2022-2/)

**VENDREDI 16** [20h-22h]  
**À la découverte des chauves-souris**

🕒 Dès 8 ans  
📍 Saint-Médard-en-Jalles

Association accompagnatrice :  
Cistude Nature Proposé par la Ville de Saint-Médard-en-Jalles  
Inscription obligatoire :  
05 56 28 47 72 - [cistude.org](http://cistude.org)

**SAMEDI 17** [10h30-11h30]  
**Spectacle itinérant « Au pied de l'arbre »**

🕒 Dès 6 ans  
📍 Pempuyre  
Animée par Agnès et Jo Doherty  
Proposé par la Ville de Pempuyre  
Inscription obligatoire :  
[communication@pempuyre.fr](mailto:communication@pempuyre.fr)

**SAMEDI 17** [14h-16h]  
**(Re)découvrir le Marais d'Olives**

🕒 Dès 8 ans  
📍 Pempuyre

Association accompagnatrice :  
Cistude Nature  
Proposé par Bordeaux Métropole  
Inscription obligatoire :  
05 56 28 47 72 - [cistude.org](http://cistude.org)

**SAMEDI 17** [Horaires communiqués lors de l'inscription]  
**Visite guidée de la Vacherie et de Majolan dans le cadre des journées du Patrimoine**

🕒 dès 8 ans  
📍 Blanquefort

Proposé et animé par la Ville de Blanquefort  
Inscription obligatoire :  
[lavacherie@ville-blanquefort.fr](mailto:lavacherie@ville-blanquefort.fr)

**DIMANCHE 18** [14h-17h]  
**Romantisme et XIX<sup>e</sup> siècle  
sur les bords de la Jalle**

🕒 Dès 15 ans  
(enfants acceptés)  
📍 Blanquefort

Association accompagnatrice :  
Terre & Océan  
Proposé par Bordeaux Métropole  
Inscription obligatoire :  
[www.terreetocean.fr](http://www.terreetocean.fr)  
[contact@terreetocean.fr](mailto:contact@terreetocean.fr)

**MERCREDI 21** [10h-12h]  
**Les traces indices  
des animaux du bois**

🕒 Dès 5 ans  
📍 Martignas-sur-Jalle

Association accompagnatrice :  
Cistude Nature  
Proposé par Bordeaux Métropole  
Inscription obligatoire :  
05 56 28 47 72

**SAMEDI 24** [14h-16h]  
**À la découverte  
des libellules et des papillons  
des bords de Jalle**  
dans le cadre des 48h Nature

🕒 Dès 10 ans  
📍 Martignas-sur-Jalle

Association accompagnatrice :  
Écosite du Bourgailh  
Proposé par Bordeaux Métropole  
Inscription obligatoire :  
[www.bourgailh-pessac.fr/](http://www.bourgailh-pessac.fr/)  
[calendrier-2022-2/](#)

Thèmes des activités

- 🌾 Agriculture
- 🕒 Nature
- 🏛️ Patrimoine
- 🧑‍🎓 Jeu

**SAMEDI 24** [14h30-16h]  
**Il était une fois à Blanquefort,  
un jardin remarquable**

🕒 Visite dédiée  
aux enfants dès 7 ans  
accompagnés par un adulte  
📍 Blanquefort

Association accompagnatrice :  
Histoire de voir  
Proposé par Bordeaux Métropole  
Inscription obligatoire :  
[animation-patrimoine-bordeaux.com](mailto:animation-patrimoine-bordeaux.com)

**DIMANCHE 25** [9h-12h]  
**Visite guidée pour découvrir  
la faune et la flore  
au fil des saisons  
dans le cadre des 48h Nature**

🕒 Dès 8 ans  
📍 Réserve Naturelle Nationale  
de Bruges

Association accompagnatrice :  
SEPANSO Proposé par SEPANSO  
Inscription obligatoire :  
05 56 57 09 89



D.R.

**MERCREDI 28** [14h-16h]  
**Entre jalles et forêts**

🕒 Dès 7 ans  
📍 Saint Médard en Jalles

Association accompagnatrice :  
FDAAPPMA 33  
Proposé par Bordeaux Métropole  
Inscription obligatoire :  
[maxime.algisi@peche33.com](mailto:maxime.algisi@peche33.com)  
06 14 39 74 92

**OCTOBRE**

**SAMEDI 1<sup>er</sup>** [10h-12h]  
**Le parc des Barails**

🕒 Dès 8 ans  
📍 Bordeaux

Association accompagnatrice :  
Terre & Océan  
Proposé par Bordeaux Métropole  
Inscription obligatoire :  
[www.terreetocean.fr](http://www.terreetocean.fr)  
[contact@terreetocean.fr](mailto:contact@terreetocean.fr)



© A. Sibellat - Bordeaux Métropole

**SAMEDI 1<sup>er</sup>** [15h-16h30]  
**Balade : Les richesses  
des Berges de la Garonne**

🕒 Dès 15 ans  
(enfants acceptés)  
📍 Bordeaux

Association accompagnatrice :  
L'Alternative Urbaine Bordeaux  
Proposé par Bordeaux Métropole  
Inscription obligatoire :  
[bordeaux.alternative-urbaine.com](http://bordeaux.alternative-urbaine.com)  
07 67 79 17 13

**DIMANCHE 2** [9h-12h]  
**Visite guidée pour découvrir  
la faune et la flore  
au fil des saisons**

🕒 Dès 8 ans  
📍 Réserve Naturelle Nationale  
de Bruges

Association accompagnatrice :  
SEPANSO Proposé par SEPANSO  
Inscription obligatoire :  
05 56 57 09 89

© FDAAPPMA 33

**MERCREDI 5** [10h-12h]  
**Au fil de l'eau**

🕒 Dès 7 ans  
📍 Blanquefort

Association accompagnatrice :  
FDAAPPMA 33  
Proposé par Bordeaux Métropole  
Inscription obligatoire :  
[maxime.algisi@peche33.com](mailto:maxime.algisi@peche33.com)  
06 14 39 74 92

**MERCREDI 5** [10h-12h] et [14h-16h]  
**À la découverte des moutons**

🕒 Dès 6 ans  
📍 Le Taillan-Médoc

Entreprise accompagnatrice :  
Terideal  
Proposé par Bordeaux Métropole  
Inscription obligatoire :  
[CEXBRAYAT@terideal.fr](mailto:CEXBRAYAT@terideal.fr)



© Aurélien Audéard

**SAMEDI 8** [10h-12h]  
**Oiseaux migrateurs et  
oiseaux d'eau dans les marais  
gravières de Blanquefort**

🕒 Dès 6 ans  
📍 Blanquefort

Association accompagnatrice :  
Cistude Nature  
Proposé par Ville de Blanquefort  
Inscription obligatoire :  
[agenda21@ville-blanquefort.fr](mailto:agenda21@ville-blanquefort.fr)

© Histoire de Voir

**SAMEDI 8** [14h30-16h30]  
**Il était une fois à Eysines,  
un château et un marais**

🕒 Visite dédiée aux enfants  
accompagnés par un adulte à  
partir de 7 ans  
📍 Eysines

Association accompagnatrice :  
Histoire de Voir  
Proposé par Bordeaux Métropole  
Inscription obligatoire :  
[animation-patrimoine-bordeaux.com](mailto:animation-patrimoine-bordeaux.com)



D.R.

**MERCREDI 12** [14h-16h]  
**Balade sauvage**

🕒 Tout public  
📍 Saint-Médard-en-Jalles

Entreprise accompagnatrice :  
Monde de Sens  
Proposé par Bordeaux Métropole  
Inscription obligatoire :  
06 78 31 04 45  
[mp@mondedesens.fr](mailto:mp@mondedesens.fr)

**SAMEDI 15** [9h-12h]  
**Visite : Pâturage extensif  
et élevage bio**

🕒 Dès 8 ans  
📍 Réserve Naturelle Nationale  
de Bruges

Association accompagnatrice :  
SEPANSO Proposé par SEPANSO  
Inscription obligatoire :  
05 56 57 09 89



© J.-B. Menges - Bordeaux Métropole

La Vacherie

**SAMEDI 15** [14h-17h]  
**Le métier de berger et  
la fabrication de fromage**

🕒 Dès 5 ans  
📍 Blanquefort

Entreprise accompagnatrice :  
La fromagerie de Majolan  
Proposé par Bordeaux Métropole  
Inscription obligatoire :  
[agenda21@ville-blanquefort.fr](mailto:agenda21@ville-blanquefort.fr)

**DIMANCHE 16** [9h-12h]  
**Visite : Pâturage extensif  
et biodiversité**

🕒 Dès 8 ans  
📍 Réserve Naturelle Nationale  
de Bruges

Association accompagnatrice :  
SEPANSO Proposé par SEPANSO  
Inscription obligatoire :  
05 56 57 09 89



© Ecoacteurs en Médoc

**DIMANCHE 16** [10h-12h]  
**Visites des exploitations**  
**Les légumes de Jalle Pont**  
 (maraîchage)  
**et Le miel de Mon Petit Rucher**  
 (apiculture)

👤 Dès 8 ans  
 📍 Le Haillan

Association accompagnatrice :  
 Écoacteurs en Médoc  
 Proposé par Bordeaux Métropole  
 Inscription obligatoire :  
 eedd@ecoacteursenmedoc.fr  
 06 51 57 48 13



© Cistude Nature

**MERCREDI 19** [14h-16h]  
**Découverte ludique**  
**de la forêt**

👤 Dès 5 ans  
 📍 Le Taillan-Médoc

Association accompagnatrice :  
 Cistude Nature  
 Proposé par Bordeaux Métropole  
 Inscription obligatoire :  
 05 56 28 47 72  
 cistude.org

**SAMEDI 22** [9h-12h]  
**Formation**  
**pour faire du bénévolat**  
 (suivi d'espèces, chantiers,  
 accueil posté)

👤 Adulte ou  
 enfants accompagnés  
 📍 Réserve Naturelle Nationale  
 de Bruges

Association accompagnatrice :  
 SEPANSO Proposé par SEPANSO  
 Inscription obligatoire :  
 05 56 57 09 89



Grottes du parc de Majolan

© Histoire de voir

**SAMEDI 22** [14h30-16h]  
**Il était une fois à Blanquefort,**  
**un jardin remarquable**

👤 Visite dédiée aux enfants  
 dès 7 ans accompagné d'un adulte  
 📍 Blanquefort

Association accompagnatrice :  
 Histoire de voir  
 Proposé par Bordeaux Métropole  
 Inscription obligatoire :  
 animation-patrimoine-bordeaux.com

**LUNDI 24** [14h-16h]  
**Visite de l'exploitation**  
**Pot'à Laville et Fraisiflore**  
 (agriculture)

👤 Dès 8 ans  
 📍 Bruges

Association accompagnatrice :  
 Écoacteurs en Médoc  
 Proposé par Bordeaux Métropole  
 Inscription obligatoire :  
 eedd@ecoacteursenmedoc.fr  
 06 51 57 48 13

**MERCREDI 26** [14h-16h]  
**Traces et empreintes**

👤 Dès 6 ans  
 📍 Martignas-sur-Jalle

Association accompagnatrice :  
 Écosite du Bourgailh  
 Proposé par Bordeaux Métropole  
 Inscription obligatoire :  
 www.bourgailh-pessac.fr/  
 calendrier-2022-2/

**MERCREDI 26** [16h-18h]  
**Visite de l'exploitation**  
**Ferme de l'Or Vert**  
 (production de spiruline)

👤 Dès 8 ans  
 📍 Bruges

Association accompagnatrice :  
 Écoacteurs en Médoc  
 Proposé par Bordeaux Métropole  
 Inscription obligatoire :  
 eedd@ecoacteursenmedoc.fr  
 06 51 57 48 13

**DIMANCHE 30** [9h-12h]  
**Visite guidée pour découvrir**  
**la faune et la flore**  
**au fil des saisons**

👤 Dès 8 ans  
 📍 Réserve Naturelle Nationale  
 de Bruges

Association accompagnatrice :  
 SEPANSO Proposé par SEPANSO  
 Inscription obligatoire :  
 05 56 57 09 89

**DIMANCHE 30** [9h30-12h30]  
**Le métier de berger**  
**et la fabrication de fromage**

👤 Dès 5 ans  
 📍 Blanquefort

Entreprise accompagnatrice :  
 La fromagerie de Majolan  
 Proposé par Bordeaux Métropole  
 Inscription obligatoire :  
 agenda21@ville-blanquefort.fr

## NOVEMBRE



© Ecoacteurs en Médoc

**VENDREDI 4** [15h-17h]  
**Visite de l'exploitation**  
**Le jardin de Cyril** (maraîchage)

👤 Dès 8 ans  
 📍 Eysines

Association accompagnatrice :  
 Écoacteurs en Médoc  
 Proposé par Bordeaux Métropole  
 Inscription obligatoire :  
 eedd@ecoacteursenmedoc.fr  
 06 51 57 48 13

**SAMEDI 5** [9h-12h]  
**Reconnaissance**  
**des traces et indices**

👤 Dès 8 ans  
 📍 Réserve Naturelle Nationale  
 de Bruges

Association accompagnatrice :  
 SEPANSO Proposé par SEPANSO  
 Inscription obligatoire :  
 05 56 57 09 89

**DIMANCHE 6** [9h30-12h30]  
**Le métier de berger**  
**et la fabrication de fromage**

👤 Dès 5 ans  
 📍 Blanquefort

Entreprise accompagnatrice :  
 La fromagerie de Majolan  
 Proposé par Bordeaux Métropole  
 Inscription obligatoire :  
 agenda21@ville-blanquefort.fr



© A. Sibellat-Bordeaux Métropole

**MERCREDI 9** [10h-12h] et [14h-16h]  
**À la découverte des moutons**

👤 Dès 6 ans  
 📍 Bordeaux

Entreprise accompagnatrice :  
 Terideal  
 Proposé par Bordeaux Métropole  
 Inscription obligatoire :  
 CEXBRAYAT@terideal.fr

**DIMANCHE 13** [9h-12h]  
**Visite guidée pour découvrir**  
**la faune et la flore**  
**au fil des saisons**

👤 Dès 8 ans  
 📍 Réserve Naturelle Nationale  
 de Bruges

Association accompagnatrice :  
 SEPANSO Proposé par SEPANSO  
 Inscription obligatoire :  
 05 56 57 09 89

Thèmes des activités

👤 Agriculture 📍 Nature  
 📍 Patrimoine 🎮 Jeu

**MERCREDI 16** [14h-16h]  
**Boules de plumes**  
**et boules de graisse**

👤 Dès 4 ans  
 📍 Saint-Médard-en-Jalles

Association accompagnatrice :  
 Écosite du Bourgailh  
 Proposé par Bordeaux Métropole  
 Inscription obligatoire :  
 www.bourgailh-pessac.fr/  
 calendrier-2022-2/

**SAMEDI 19** [9h-12h]  
**Reconnaissance**  
**des champignons**

👤 Dès 12 ans  
 📍 Réserve Naturelle Nationale  
 de Bruges

Association accompagnatrice :  
 SEPANSO Proposé par SEPANSO  
 Inscription obligatoire :  
 05 56 57 09 89



© M. Berronau

**SAMEDI 19** [19h-21h]  
**La salamandre,**  
**l'amphibien royal**

👤 Dès 8 ans  
 📍 Le Taillan-Médoc

Association accompagnatrice :  
 Cistude Nature  
 Proposé par Bordeaux Métropole  
 Inscription obligatoire :  
 05 56 28 47 72  
 cistude.org



**DIMANCHE 20** [14h-17h]  
**La Jalle au Moulin Bidon**

🕒 Dès 8 ans  
📍 Martignas-sur-Jalle

Association accompagnatrice :  
Terre & Océan  
Proposé par Bordeaux Métropole  
Inscription obligatoire :  
[www.terreetocean.fr](http://www.terreetocean.fr)  
contact@terreetocean.fr

**SAMEDI 26** [10h-12h]  
**Ceinture maraîchère  
à Eysines**

🕒 Dès 8 ans  
📍 Eysines

Association accompagnatrice :  
Terre & Océan  
Proposé par Bordeaux Métropole  
Inscription obligatoire :  
[www.terreetocean.fr](http://www.terreetocean.fr)  
contact@terreetocean.fr



© Cistude Nature

**SAMEDI 26** [10h-12h]  
**Découverte ludique  
de la forêt**

🕒 Dès 5 ans  
📍 Le Haillan

Association accompagnatrice :  
Cistude Nature  
Proposé par Bordeaux Métropole  
Inscription obligatoire :  
05 56 28 47 72  
cistude.org

## DÉCEMBRE

**DIMANCHE 4** [9h-12h]  
**Visite guidée pour découvrir  
la faune et la flore  
au fil des saisons**

🕒 Dès 8 ans  
📍 Le Taillan-Médoc

Association accompagnatrice :  
SEPANSO Proposé par SEPANSO  
Inscription obligatoire :  
05 56 57 09 89



© Cistude Nature

**MERCREDI 7** [14h-16h]  
**Animaux des marais,  
jalles et plans d'eau  
dans les marais gravières  
de Blanquefort**

🕒 Dès 6 ans  
📍 Blanquefort

Association accompagnatrice :  
Cistude Nature  
Proposé par la Ville de Blanquefort  
Inscription obligatoire :  
agenda21@ville-blanquefort.fr

**SAMEDI 10** [14h-16h]  
**Boules de plumes  
et boules de graisse**

🕒 Dès 4 ans  
📍 Le Taillan-Médoc

Association accompagnatrice :  
Écosite du Bourgailh  
Proposé par Bordeaux Métropole  
Inscription obligatoire :  
[www.bourgailh-pessac.fr/](http://www.bourgailh-pessac.fr/)  
calendrier-2022-2/

**MERCREDI 14** [9h-12h]  
**Sortie à vélo  
autour de la réserve**

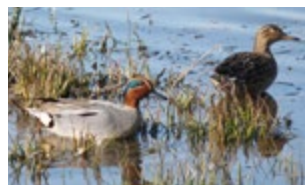
🕒 Dès 11 ans  
📍 Réserve Naturelle Nationale  
de Bruges

Association accompagnatrice :  
SEPANSO Proposé par SEPANSO  
Inscription obligatoire :  
05 56 57 09 89

**DIMANCHE 18** [9h-12h]  
**Visite guidée pour découvrir  
la faune et la flore  
au fil des saisons**

🕒 Dès 8 ans  
📍 Réserve Naturelle Nationale  
de Bruges

Association accompagnatrice :  
SEPANSO Proposé par SEPANSO  
Inscription obligatoire :  
05 56 57 09 89



© RNN Bruges

**MERCREDI 21** [10h-12h]  
**Les oiseaux,  
visiteurs du froid**

🕒 Dès 8 ans  
📍 Blanquefort

Association accompagnatrice :  
SEPANSO  
Proposé par Bordeaux Métropole  
Inscription obligatoire :  
05 56 57 09 89

Thèmes des activités

👉 Agriculture 🕒 Nature  
👉 Patrimoine 🎮 Jeu



**PLANTONS  
1 MILLION  
D'ARBRES**

# Retrouvez L'ARBRE EN FÊTE

du 25 novembre au 1<sup>er</sup> décembre

> 6 jours d'animations  
> Distribution de plants  
> Mécénat citoyen

En 2022, transmettre des valeurs de respect de la nature et sensibiliser les jeunes aux bénéfices apportés par l'arbre sont les thématiques de l'arbre en fête.

© M. Etcheverria

Face aux enjeux climatiques et environnementaux, Bordeaux Métropole a lancé une opération de végétalisation de grande envergure, avec pour objectifs de stocker le carbone, favoriser la biodiversité et rafraîchir l'air. Ensemble, plantons un million d'arbres au cours de la décennie à venir.

---

## Inscription obligatoire pour toutes les sorties (dans la limite des places disponibles)

### **Cistude Nature**

05 56 28 47 72

[cistude.org](http://cistude.org)

### **Écoacteurs en Médoc**

[eedd@ecoacteursenmedoc.fr](mailto:eedd@ecoacteursenmedoc.fr)

06 51 57 48 13

[ecoacteursenmedoc.fr](http://ecoacteursenmedoc.fr)

### **Écosite du Bourgailh**

[www.bourgailh-pessac.fr/calendrier-2022-2/](http://www.bourgailh-pessac.fr/calendrier-2022-2/)

### **FDAAPPMA33** (Fédérations départementales pour la pêche et la protection du milieu aquatique)

[maxime.algisi@peche33.com](mailto:maxime.algisi@peche33.com)

06 14 39 74 92

[peche33.com](http://peche33.com)

### **Histoire de voir**

[animation-patrimoine-bordeaux.com](http://animation-patrimoine-bordeaux.com)

### **L'Alternative Urbaine Bordeaux**

07 67 79 17 13

[bordeaux.alternative-urbaine.com](http://bordeaux.alternative-urbaine.com)

### **Monde de sens**

06 78 31 04 45

[mondedesens.fr](http://mondedesens.fr)

### **SEPANSO** (Société pour l'étude, la protection et l'aménagement de la nature dans le Sud-Ouest)

05 56 57 09 89

[sepanso.org](http://sepanso.org)

### **Terideal**

[cexbrayat@terideal.fr](mailto:cexbrayat@terideal.fr)

[terideal.fr](http://terideal.fr)

### **Terre & Océan**

[contact@terreetocean.fr](mailto:contact@terreetocean.fr)

05 56 49 34 77

[terreetocean.fr](http://terreetocean.fr)

---

Sorties organisées dans le respect des règles sanitaires en vigueur.  
Bordeaux Métropole se réserve le droit d'annuler tout ou partie du programme.

## Retrouvez toutes les infos sur [bxmet.ro/parc-des-jalles](http://bxmet.ro/parc-des-jalles)

