

26>27

saison cult- ure- elle.



T

TREULON

Ville de Bruges

Une et deuxième de couverture : *En attendant le grand soir* > Cie le Doux Supplice



©Marc Ras

ABONNEZ-VOUS À LA NEWSLETTER CULTURELLE

EN SCANNANT LE QR CODE :

TOUS LES 15 JOURS, RECEVEZ DANS VOTRE BOÎTE MAIL

TOUTES LES SORTIES CULTURELLES À VENIR



Édito

Cette année, la culture revient avec un souffle nouveau. Dans une salle rénovée et modulable, pensée pour accueillir tous les publics et toutes les émotions, mais aussi hors les murs, là où bat le cœur de la ville, nous vous invitons à vivre une saison qui parle à tous.

Une saison qui commence à votre rencontre : dans les quartiers de Bruges, à l'air frais au parc. Une saison qui ouvre grand les portes de l'imaginaire, de la rêverie, du jeu, de la musique, du mouvement.

Au fil des mois, vous découvrirez des artistes qui rendent heureux, qui bousculent, qui apaisent, qui rassemblent, qui osent. Des spectacles qui feront chanter, danser, rire, réfléchir ou vivre simplement l'instant présent. Pour les tout-petits, les bulles musicales feront voyager très loin, parfois jusqu'aux Andes. Des histoires qui nous rappellent que l'on peut tomber, se relever et puis repartir de plus belle. Une saison qui ose aborder avec humour, poésie et dérision, des sujets qui nous traversent tous : la solitude, le quotidien, l'invisibilité, l'amitié, l'immigration, la parentalité.

Cette année 2026-2027 sera sous le signe du vivre ensemble, pas seulement côte à côte mais vraiment main dans la main. Une saison où les petits bonheurs du quotidien ressortent puissance mille. Une saison pour oser jouer, danser, rêver, espérer, inventer et entreprendre.

Nous avons hâte de vous accueillir, de vous surprendre et de célébrer la culture avec vous. À votre lecture !

Frédéric GIRO

Maire de Bruges
Conseiller métropolitain délégué



Céline PERREAU

Adjointe au Maire déléguée
à la culture et à la vie
associative



Bordeaux Open Air

Festival de musiques électroniques

Les pieds dans l'herbe et une boisson fraîche en main, ce festival de musiques électroniques qui investit les parcs et jardins de la métropole bordelaise et invite à la découverte des sonorités électroniques et à la danse, prend ses quartiers au parc Treulon de Bruges.

Un événement musical, multigénérationnel, qui intègre des activités sportives et ludiques et une offre culinaire.

Le B.O.A se veut vecteur de lien social, prône l'inclusion et le respect des autres et de l'environnement.

Possibilité de récupérer sur place des protections auditives pour les enfants.

DIM. 6 SEPTEMBRE

14h > 20h

Parc Treulon

Entrée libre

Tout public



Plein air



Famille



Foodtrucks



En alliant musiques électroniques, convivialité et engagement social, Bordeaux Open Air confirme son rôle de précurseur dans le domaine de l'accessibilité des festivals.

LE TYPE



À tiroirs ouverts



Un spectacle riche en défis et en poésie qu'il fait bon suivre avec l'âme de nos dix ans.

LA MONTAGNE

Cie Majordome

Dans un décor symbolisant un intérieur exigüe fait de quelques planches, une table et des tabourets, un jongleur un brin cabot joue pour tromper l'ennui et la solitude.

Il se lance des défis, tombe, se relève, multiplie les situations loufoques et crée malgré lui une curieuse symphonie musicale. Car il est loin d'être seul sur scène ; sa clarinette et les balles de jonglage sont de véritables compagnons de jeu, des personnages imaginaires qui habitent chaque recoin du mobilier, des instruments qui résonnent. Un spectacle poétique, burlesque, drôle et touchant, d'une haute technicité.

MAR. 15 SEPTEMBRE

18h

Théâtre de verdure

Entrée libre

Durée > 55 min

À partir de 5 ans



Prix du public

Fest'Arts

Libourne 2022



Distribution

De et avec Quentin Brevet / Mise en scène : Johan Lescop / Regard extérieur : Olivier Burlaud



Domte

Cie Nacho Flores

MAR. 29 SEPTEMBRE

18h

Place de l'Hôtel de ville

Entrée libre

Durée > 50 min

Tout public



Plein air



Famille

Un duo de circassiens tente d'assembler une construction fragile, inspirée de l'imaginaire mythologique.

Reposant sur un jeu d'équilibre et de contrepoids, le protagoniste réussira-t-il, avec la complicité du public, à chevaucher ce minotaure malgré les difficultés clownesques rencontrées ?

Quelle stratégie de collaboration ou de domination sera payante pour atteindre la liberté convoitée ?

Un spectacle poétique et visuel, accompagné de musique live.

Distribution

Mise en scène : Gary Shochat et Nacho Flores / Idée originale : Nacho Flores
Interprètes : Nacho Flores, Céline Vitrolles, Roc Sala / Paysage sonore : Roc Sala,
Céline Vitrolles / Partenaires : Bordeaux Métropole et les villes de Bordeaux,
Bruges, Villenave d'Ornon, Mérignac

Dans le cadre du FAB, Festival des arts de Bordeaux Métropole

FAB

Alter Ego Tour

MUSIQUE

Thibault Cauvin

Invitation au voyage

Guitariste virtuose, auréolé de prix internationaux, Thibault Cauvin met en musique quinze rencontres impactantes qu'il a faite aux quatre coins de la terre. Chacune d'elles lui ayant inspiré une œuvre inédite composée pour guitare seule, nourrie des sonorités des cultures traversées.

Une invitation humaine et poétique au voyage, ou quand la rencontre d'alter ego flamboyants aide à se découvrir soi-même.

Ce concert promet une vision innovante, éclectique et intense de la guitare classique, sous les doigts toujours aussi virtuoses d'un amoureux des mots, gourmand de liberté et éternel rêveur, qui invite à penser autrement.

VEN. 16 OCTOBRE

20h30

Espace culturel Treulon

Tarifs : 18€/30€/35€

Durée > 1h20

Tout public



Prélude École
de musique
+ séance
dédicaces de
son premier
roman *Alter Ego*



Buvette



36 prix
internationaux

Distribution

Thibault Cauvin



©Rankin

Toutes les choses géniales

La Cie Caravane



Un moment de partage
extraordinaire. Un antidote
au spleen qui donne envie de
savourer la vie !

FROGGY'S DELIGHT

VEN. 6 NOVEMBRE

20h30

Espace culturel Treulon

Tarifs : 9€/17€/20€

Durée > 1h15

À partir de 10 ans



Buvette



Bord de scène

C'est l'histoire touchante d'un enfant qui, pour redonner le goût de vivre à sa maman, commence à rédiger la liste de tout ce qui est génial dans le monde, tout ce qui apporte de la joie, tous les petits plaisirs qui font le bonheur du quotidien... 1 - Les glaces. 2 - Les batailles d'eau. 3 - Rester debout après l'heure habituelle et avoir le droit de regarder la télé. L'enfant grandit et la liste s'allonge... Jusqu'à atteindre un million de choses géniales.

En imaginant cette liste, le narrateur s'aide lui-même à trouver le bonheur et en fait profiter le public.

Ce spectacle est une expérience collective jubilatoire où le public est invité à prendre part à l'histoire. Intégrant une part d'improvisation que l'interprète exerce avec talent et délicatesse.



Distribution

Jeu : Catherine Hauseux / Lumière : James Groguelin / Mise en scène : Stéphane Daurat et Catherine Hauseux
Texte original : Duncan Macmillan avec la collaboration de Jonny Donahoe.



Joyeux trémolos, pizzicati coquins, chorégraphies ludiques et jeux de mots désopilants.

TELERAMA (TTT)

La Truite

JEU. 19 NOVEMBRE

20h30

Espace culturel Treulon

Tarif : Don minimum 25€
(*Délivrance d'un reçu fiscal*)

Durée > 1h15

Dès 7 ans

Cie Accordzêâm

Soirée caritative au profit de la recherche en hématologie, organisée par Force Hemato avec le soutien de la Ville de Bruges.

Qui aurait pu croire que la vie d'une truite puisse être si passionnante ? En revisitant la mélodie si célèbre de *La Truite* de Schubert, les cinq musiciens du groupe Accordzêâm proposent avec fraîcheur une cascade de styles musicaux. La mise en scène d'Eric Bouvron nous plonge dans un torrent qui revisite la musique classique. Une aventure initiatique qu'on retient comme un hymne à l'espièglerie et à la tolérance. Un océan de bonnes ondes. Mordez à l'âme son !

Réservez vos places >



Distribution

Avec Franck Chenal, Eric Allard-Jacquín, Jonathan Malnoury, Raphaël Maillet, Sylvain Courteix ou Patrick Estibals ou Nathanaël Malnoury (en alternance) / Mise en scène : Eric Bouvron / Arrangements musicaux : Accordzêâm

SPECTACLE À VOIR ET À DANSER

En attendant le grand soir

Cie le Doux Supplice

VEN. 27 NOVEMBRE

20h30

Espace culturel Treulon

Tarifs : 13€/20€/25€

Durée > 1h30

À partir de 8 ans



Buvette



Suivie d'un DJ
set pour danser



C'est tout à la fois un spectacle de cirque incroyablement acrobatique et une invitation à danser. Un spectacle simple et extraordinaire, qui fait du bien.

TÉLÉRAMA (TTTT)

Bal participatif et intimement circassien

Les artistes commencent tout doucement à jouer, à tourner, à défier l'équilibre, à danser du haut de leurs spectaculaires portés acrobatiques.

Salsa, swing, tango... toutes les danses y sont interprétées, transformées par le mouvement collectif.

Progressivement toute la salle entre dans la danse. Telle une introduction à la fête, le public se retrouve aux cotés

des artistes, par le simple plaisir d'être ensemble, entraînés dans le doux vertige de la danse et un clown DJ.

À l'issue du spectacle, le DJ reste aux platines et vous restez sur la piste. La soirée ne fait que commencer ! Sur des rythmes electro-afro-latino, prévoyez de prolonger la soirée avec nous.



Distribution

Avec Boris Arquier, Marianna Boldini, Pierre-Jean Bréaud, Laetitia Couasnon, Frédéric Escurat, Tom Gaubig, Guillaume Groulard, David Badia et Guillaume Sendron / En alternance avec : André R Sznelwar, Caroline Leroy, Philipp Vohringer, Marie Pinguet, Marta Munoz, Wilmer Marquez et Amer Kabbani / Écriture et mise en scène : Pierre-Jean Bréaud / Regards extérieurs : Julie Lefebvre et Patricia Marinier / Lumière : Hervé Lacote / Régie générale : Hervé Lacote, Mathias Flank et Xavier Warin Costumes : Nadia Léon et Dominique Vidal / Production : Camille Rault-Verprey et Célia Djoudi / Administration : Aurélia Delescluse / Graphisme : Sarah Cagnat

Une journée presque ordinaire

Théâtre du Corps Pietragalla - Derouault

avec le trio de jazz Guillaume Nouaux

VEN. 4 DÉCEMBRE

20h30

Espace culturel Treulon

Tarifs : 13€/20€/25€

Durée > 1h20

À partir de 6 ans



Buvette



Prélude
École de
musique



Famille



Guillaume Nouaux
*Prix de l'Académie
du jazz et Prix du Hot
Club de France*

Distribution

Chorégraphie : Marie-Claude Pietragalla et Julien Derouault / Danseurs du Théâtre du Corps : Nathéo Souquet, Axel Detoisien, Amadrine Perritaz, David Ringvall Axelsson, Milo Juhel, Sasha Tierce / Batterie et leader : Guillaume Nouaux / Clarinette : Jérôme Gatius / Piano : Auguste Caron



À la manière d'un film muet, les danseurs du Théâtre du Corps Pietragalla - Derouault interprètent avec humour, sensibilité et délicatesse des scènes de la vie quotidienne moderne : les trajets du matin, les horaires de travail, les rencontres fortuites, les rêveries urbaines.

Par un langage corporel inventif et expressif, chaque geste ordinaire devient un pas de danse, chaque situation une partition chorégraphique.

La musique, jouée en direct sur scène par le trio de jazz festif de Guillaume Nouaux, agit comme une bande originale vivante. Elle rythme les respirations, souligne les émotions, insuffle une pulsation libre et joyeuse.

Une rencontre singulière entre la danse et la musique, entre le mouvement et le rythme, entre l'extraordinaire et l'ordinaire. Cette création sublime la routine et célèbre la musicalité des corps, grâce à la complicité de ce collectif artistique et leur joie communicative.



MER. 9 DÉCEMBRE

10h & 11h

Salle Gérard Linsolas

Tarif : 3€/personne

Durée > 25 min

De 3 mois à 5 ans



Famille



Bord de scène

Les **bulles musicales** sont des rencontres musicales acoustiques, en jauge réduite et en très grande proximité, proposées aux enfants et à ceux qui les accompagnent pour faire l'expérience du spectacle vivant dès le plus jeune âge.

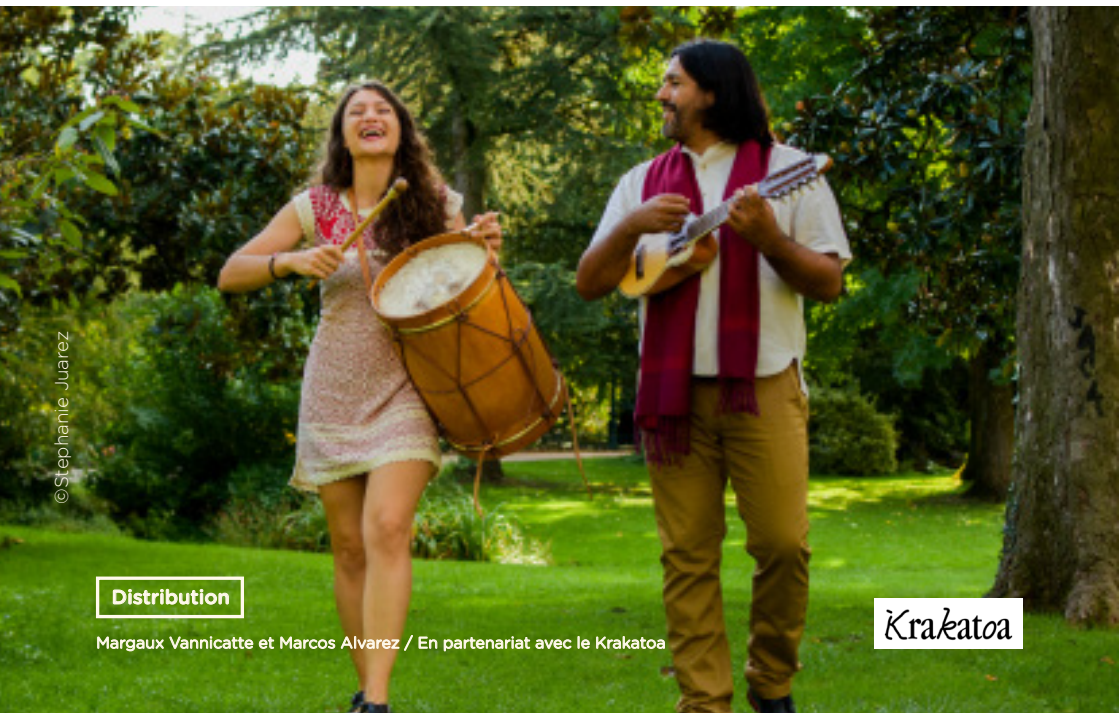
Bulle des Andes

Dimelotu

Bulle musicale

Dimelotu, duo franco-chilien, propose une traversée poétique des Andes en Amérique latine. Portés par les chants, les rythmes et les instruments traditionnels qui font vibrer ces terres : charango, quena, bombo legüero et cuatro. Entre écoute, observation et participation, les jeunes spectateurs sont invités à vivre une expérience musicale joyeuse au cœur des fêtes andines.

Enfants comme accompagnateurs doivent être munis d'un billet.





La boum du bonheur

La Brigade du bonheur

SAM. 16 JANVIER

15h30

Espace culturel Treulon

Tarif : 6€/personne

Durée > 2h

De 3 à 12 ans



Famille



Buvette



Apprenez la chorégraphie en amont sur notre site et sur les réseaux sociaux

« Toujours plus haut ! Toujours plus loin !
Toujours plus fort ! » Olivier Mine

La Brigade du bonheur revient pour vous faire danser en famille ! La formule reste la même : des quarts d'heure thématiques (dessins animés, hip hop, disco, rock), des mini-défis, des déguisements improbables et un maximum de sourires. Leur énergie est contagieuse, tu auras du mal à quitter la piste de danse enflammée par un DJ survolté !

Plus on est de fous, plus on rit : alors réservez dès maintenant votre après-midi, sortez les costumes et les paillettes et préparez votre meilleur déhanché !

Enfants comme accompagnateurs doivent être munis d'un billet.

Distribution

Membres de la Brigade du Bonheur : Lionel, Arthur, Benoit et TYXX (DJ)

Zoom

Compagnie Paradoxe(s)

JEU. 21 JANVIER

20h30

Espace culturel Treulon

Tarifs : 9€/17€/20€

Durée > 1h25

À partir de 12 ans



Buvette



Bord de scène

C'est l'histoire de l'amour incommensurable d'une mère pour son fils, prête à tout pour lui offrir la meilleure vie possible.

Tout commence lors d'une réunion de parents d'élèves à laquelle assiste la mère de Burt que l'on n'avait pourtant pas vue depuis des années... et qu'on aurait préféré ne pas revoir. Le professeur principal étant en retard, elle se lève et parle. Elle se bat contre les mots, pour raconter son Burt, cet « enfant difficile ». Une mère courage qui, si elle n'a pas les mots, ne connaît en revanche aucune limite pour son fils qu'elle embarque dans l'accomplissement de son rêve hollywoodien, entre musique, danse et cinéma.

Avec un texte ciselé et haletant, la nouvelle création de Pamela Ravassard continue à explorer le fil rouge de la transmission, la résilience et les déterminismes sociaux. Elle interprète avec beaucoup de justesse cette mère célibataire, sans filtre, touchante et drôle qui a besoin de justifier pourquoi elle est là...



Zoom est une pépite, une chronique sociale coup de poing et coup de cœur.

LE PARISIEN



Distribution

Texte : Gilles Granouillet / Mise en scène et interprétation : Pamela Ravassard / Violoncelliste : Nathan Minière

Un bateau

Cie Sans Soucis

MAR. 2 FÉVRIER

18h

Espace culturel Treulon

Tarif : 6€/personne

Durée > 40 min

De 3 à 8 ans



Famille



Bord de scène

Une rêverie en noir et blanc

Un enfant découvre au bord de la mer une barque abandonnée. Attiré, intrigué, il lui tourne autour. Le temps d'une rencontre et d'un cycle de marée, une épave va renaître.

Sans paroles, *Un bateau* évoque avec tendresse, sensibilité et poésie la faculté de l'enfance à se créer des mondes avec des bouts de ficelle, à rendre une dignité aux vieux objets abandonnés, le désir d'explorer l'inconnu et l'excitation de partir à l'aventure.

Les marionnettes donnent corps aux dessins projetés par la manivelle d'un orgue à images et un musicien-bruiteur nous immerge dans un paysage mouvant et sonore propice à la rêverie.



©Cécile Dainoky & Claude Boisnard

Distribution

Mise en scène : Max Legoubé / Composition musicale : Walter Loureiro / Manipulation : Max Legoubé ou Alexandre Gauthier / Musique, bruitage : Walter Loureiro ou Marion Motte / Histoire originale, illustrations, création des marionnettes et des volumes : Cécile Dainoky / Création des costumes des marionnettes : Julie Duclut-Rasse / Regards extérieurs : Pierre Tual et Annette Banneville

Mowgli

Florent Losson

VEN. 12 FÉVRIER

20h30

Espace culturel Treulon

Tarifs : 9€/17€/20€

Durée > 1h

À partir de 12 ans



Buvette

Français de naissance, belge d'adoption, Florent Losson a appelé son spectacle « Mowgli » en référence à cette dualité entre ses origines et son pays d'accueil où il a été élevé par d'autres, loin des siens et de sa patrie.

De son engagement associatif dont il tire une grande fierté faute de pouvoir d'achat, à son divorce qui aurait semblé plus romanesque s'il eut été veuvage ; l'humour de Florent Losson est noir, ses digressions malines et ses punchlines font mouche.

Entre absurdité belge et prose à la française, il nous offre un spectacle rythmé, doux et hilarant aux multiples inspirations culturelles et allusions sociétales. Délicieusement sympathique, il flirte avec une douce folie.



©Droits réservés



Un artiste à l'humour malin qui charme autant par son autodérision que sa simplicité.

TÉLÉRAMA

Distribution

Un spectacle de et avec Florent Losson



L'eau et les rêves

Émilie Faïf & Nicolas André

SAM. 6 MARS

10h30 & 14h

(sur inscription)

Salle Gérard Linsolas

Tarif : 6€/personne

Durée > 1h

De 3 à 10 ans



Famille



Visite participative

Voyage au fil de l'eau

Une installation immersive et participative vous invite à la découverte de l'eau, ce bien précieux, essentiel à la vie et à nos paysages. Partez pour un voyage pictural, des glaciers de haute montagne jusqu'au fond des océans. Muni de brumisateurs et de pinceaux, les visiteurs font apparaître progressivement, comme par magie, sur la surface de grands panneaux blancs, les multiples paysages qui accompagnent le cycle de l'eau. Pluie, flaque, rivière, puit, cascade, pont, fleuve, arc-en-ciel, mer... donnant vie aux images, tout comme la nature prend vie au contact de l'eau. Chaque séance est unique et dépendra des scènes révélées par l'eau avant qu'elle ne s'évapore. Plongez dans un univers poétique où l'imagination coule de source comme les rêves qui en découlent.

Distribution

Conçu et réalisé par Émilie Faïf, artiste plasticienne et Nicolas André, architecte scénographe / Production déléguée, Scène nationale de l'Essonne

DANSE



©Antoterrizzano

La Salida

Rubén Molina

JEU. 11 MARS

20h30

Espace culturel Treulon

Tarifs : 18€/30€/35€

Durée > 1h10

À partir de 6 ans



Buvette

Ce spectacle mêlant la danse, la voix, la musique live et le théâtre, réinvente les codes du flamenco.

Le chorégraphe et danseur de la scène flamenco contemporaine, Rubén Molina, a créé un langage universel qui dialogue entre tradition et modernité espagnole, bien au delà des mots, chaque mouvement portant une histoire.

Ici, celle des minorités invisibilisées et discriminées, à laquelle Rubén Molina donne une voix, pour remettre en question les stéréotypes et les préjugés. « La Salida » qui signifie « la sortie » en espagnol, symbolise l'ouverture vers de nouvelles expériences, une échappée, un voyage. Il y dépeint la douleur, la colère, la tristesse, mais aussi la résilience, la force, et l'espoir.



Quel spectacle éblouissant où les codes du flamenco sont revisités avec audace et force.

QUEST-FRANCE

Distribution

Chorégraphie, idée originale et mise en scène : Rubén Molina / Musique live : Marc Lopéz / Création Sonore : Christine Diger / Lumières : James Angot / Son : Octave Train / Danseur.euse.s et musicien.ne.s à la création : Rubén Molina, Paloma Lopéz, Caroline Pastor, Araceli Molina, Lori la Armenia, Marc Lopéz et Ana Brenes

Electro Deluxe + guest

VEN. 26 MARS

20h30

Espace culturel Treulon

> Concert debout

Tarifs : 18€/30€/35€

Durée > 1h30

Tout public



Buvette



Les PMR sont invités à
se signaler lors de la
réservation

Electro Deluxe se distingue par un son unique et original, un cocktail sur-vitaminé de soul et de funk. Le groupe à la rythmique implacable, à la section cuivre explosive et au chanteur charismatique n'a cessé d'explorer les frontières musicales sans se soucier des étiquettes. Ils viennent de fêter leur 25 ans !

La scène est le milieu naturel dans lequel Electro Deluxe donne toute sa mesure. Venez découvrir leur nouvel album et **invité surprise**.

Distribution

Chant : James Copley / Claviers : Gaël Cadoux / Saxophone : Thomas Faure
Batterie : Arnaud Renaville / Basse : Jeremie Coke / Trompette : Alexis Bourguignon
Trombone : Vincent Aubert / En partenariat avec le Rocher de Palmer

LE ROCHER
DE PALMER



Musique au groove
inimitable, entre jazz,
funk, soul et électro

JAZZ RADIO



Le destin se moque des choix

Fabrice Tosoni

JEU. 8 AVRIL

20h30

Espace culturel Treulon

Tarifs : 13€/20€/25€

Durée > 1h15

À partir de 14 ans



Buvette



Bord de scène

Dans la salle d'attente des urgences, deux femmes attendent avec angoisse des nouvelles. L'une de son mari après un incendie, l'autre de son fils après un accident. Leurs vies viennent de basculer, et elles se posent la même question : auraient-elles pu, un jour, faire un choix différent pour ne pas se retrouver ici ?

Pour cela elles retracent chacune le fil de leurs vies, en incarnant tour à tour toute une quinzaine de personnages, passant avec fluidité de l'humour à la gravité. Jusqu'à cet instant fatidique, où tout est remis en question par l'arrivée d'un drame.

Dans une mise en scène presque cinématographique et un texte auquel on est suspendu, passé et présent s'entremêlent pour dévoiler l'histoire de ces deux femmes.



Deux comédiennes vraiment bouleversantes.

TÉLÉRAMA (TT)

Distribution

Avec Carine Ribert et Lily Rubens

Nina

MUSIQUE

Charlie Dales et Hugo Berrouet

MER. 28 AVRIL

10h & 11h

Salle Gérard Linsolas

Tarif : 3€/personne

Durée > 30 min

De 3 mois à 5 ans



Famille



Bord de scène



© François Cha

Bulle musicale

C'est l'histoire d'Eunice, petite fille noire née aux États-Unis dans les années 30 qui rêve de devenir une grande pianiste classique. Elle deviendra Nina Simone, une immense chanteuse et pianiste de blues, de gospel, de jazz et de soul, engagée pour la liberté et l'égalité.

Une bulle musicale jazzy, proposée par les artistes musiciens Charlie Dales et Hugo Berrouet, qui, à deux voix et quelques instruments, vous chantent l'histoire passionnante et inspirante de Nina. Une évocation joyeuse et colorée de l'enfance et de la vie, des chemins et de l'œuvre de la grande Nina Simone.

Les illustrations à l'aquarelle de François Cha accompagnent les chansons, les étapes de la vie de Nina.

Enfants comme accompagnateurs doivent être munis d'un billet.

Distribution

Charlie Dales et Hugo Berrouet / En partenariat avec le Krakatoa

Krakatoa

Les **bulles musicales** sont des rencontres musicales acoustiques, en jauge réduite et en très grande proximité, proposées aux enfants et à ceux qui les accompagnent pour faire l'expérience du spectacle vivant dès le plus jeune âge.



Une impertinence salubre
qui déclenche une belle
hilarité.

LE MONDE

Les Goguettes

En trio mais à quatre

MER. 12 MAI

20h30

Espace culturel Treulon

Tarifs : 18€/30€/35€

Durée > 1h45

Tout public



Buvette



Rencontre des
artistes dans
l'Orangerie

Distribution

Troisième quinquennat

Après dix années couronnées de succès, soit deux quinquennats de ritournelles détournées et de franche rigolade, voici le nouveau spectacle de ceux qui ont remis l'art des chansonniers sur le devant de la scène, Les Goguettes (en trio mais à quatre).

Inspirés par une actualité politique qui ne ramollit jamais et une intarissable envie de rire, ils écrivent, chantent et jouent de la musique avec humour. Ils ne se contentent pas de faire du neuf avec de l'ancien (régime). Sans avoir l'air d'y toucher, ils poursuivent leur révolution de velours et s'apprentent à couper gentiment les têtes de gondole de l'actualité avec leur satire affûtée.

Gageons qu'il y aura matière à observer, croquer, railler et à nous réjouir tout au long de ce troisième quinquennat artistique !

Icônes du Rock

MUSIQUE

Membres du Chœur de l'Opéra National de Bordeaux

VEN. 28 MAI

20h30

Espace culturel Treulon

Tarifs : 9€/17€/20€

Durée > 1h

Tout public

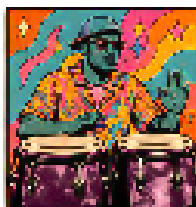
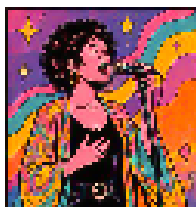


Buvette

Avec des arrangements originaux, la puissance du rock fusionne avec la beauté des voix des artistes du Chœur de l'Opéra National de Bordeaux.

De Phil Collins à Queen, en passant par The Police, la culture rock envahit la scène lors de ce concert décalé, énergique et impertinent.

Production Opéra National de Bordeaux - Avec le soutien de Bordeaux Métropole dans le cadre du projet « Pour un Opéra hors les murs »



Distribution

Solistes du Chœur de l'Opéra National de Bordeaux (chant, percussions, guitare) / Salvatore Caputo, clavier et direction



DES RENDEZ-VOUS POUR ÉCHANGER, PRATIQUER, PARTICIPER

Tout au long de la saison, le service culture propose aux publics des rendez-vous en complicité avec les artistes des spectacles programmés à l'Espace culturel Treulon. De la petite enfance aux séniors, sur le temps scolaire ou hors temps scolaire, rencontrons-nous !

LES BORDS DE SCÈNE | Retrouvez les artistes après la représentation et prolongez votre expérience de spectateur avec une rencontre privilégiée.

LES ATELIERS DE PRATIQUE ARTISTIQUE | Chaque saison, l'Espace Treulon propose aux amateurs des temps de rencontre et de pratique artistique avec des artistes accueillis dans la saison (master-class danse ou musique, ateliers parent-enfant...).

LES SÉANCES ET ACTIONS DÉDIÉES Des représentations sont réservées aux crèches, ALSH et établissements scolaires brugeais, complétées par des sensibilisations en classe

et parfois d'ateliers de pratique artistique. Chaque saison, cela représente environ une dizaine de représentations dédiées pour plus de 2000 enfants accueillis.

LE CARNET CULTUREL | La Ville de Bruges a concrétisé son engagement pour l'éducation artistique et culturelle en remettant à chaque enfant, de la petite section au CM2, un carnet culturel ludique, à compléter. Il permet de garder une trace des différentes expériences culturelles vécues tout au long de leur parcours.

LES VISITES DE L'ESPACE CULTUREL TREULON | Découvrez la salle de spectacle, les métiers du spectacle vivant ou sensibilisez des spectateurs avant la venue à un spectacle. Si vous souhaitez organiser une visite, contactez-nous.

Les spectacles des pages suivantes sont des séances réservées dans le cadre des actions de médiation.

POUR PLUS D'INFOS, CONTACTEZ LA MÉDIATRICE DU SERVICE CULTURE :

CAR.PAPIN@MAIRIE-BRUGES.FR - 05 56 16 64 10



Bordeaux Live Opéra

**Orchestre National Bordeaux
Aquitaine**

VEN. 11 SEPTEMBRE

20h

Résidence Autonomie Le Sourire

Entrée libre

Retransmission réservée aux
résidents et à leurs familles

Distribution

Direction : Joseph Swensen et Leonard Bernstein
/ Production Opéra National de Bordeaux

Bernstein Story

Pour la cinquième année consécutive, l'Orchestre National Bordeaux Aquitaine va au plus près des publics en retransmettant son concert d'ouverture en direct, depuis le cœur battant de l'Auditorium. Cette année, la ville est à l'honneur ! Joseph Swensen embarque pour une folle journée à New York, accompagnée par la musique foisonnante de Bernstein.

AU PROGRAMME

| On the Waterfront, suite symphonique
| Fancy Free, Three Dance Variations
| West Side Story, Danses symphoniques,
Choral Suite
| On the Town, Three Dance Episodes
| Candide, ouverture

Jeune public

Un bateau

PRÉSENTATION DU SPECTACLE SUR LES PAGES
PRÉCÉDENTES.

> mardi 2 février / de 3 à 8 ans



Groupes
jeune public
encadrés

L'eau et les rêves

PRÉSENTATION DE L'INSTALLATION SUR LES PAGES
PRÉCÉDENTES.

> du mardi 2 au vendredi 5 mars / de 5 à 12 ans



Groupes
jeune public
encadrés

Terre !

Cie les Lubies

JEU. 24 SEPTEMBRE

En école maternelle

Durée > 40 min

De 3 à 7 ans



Groupes
jeune public
encadrés



Bord de scène

Une bande de manchots accrochés à leur bloc de glace, errent sur l'océan à la recherche d'une nouvelle terre accueillante.

Ils ont beau chanter qu' « il n'y a pas de problème sans solution », ce n'est pas si évident que ça. Ils sont tantôt trop blancs, tantôt pas assez noirs, ne parlent pas couramment le paon... Et puis les hôtes sollicités s'inquiètent : est-ce qu'on ne va pas manquer de place ? Est-ce qu'on aura assez à manger ? Et quand ils auront trouver refuge, sauront-ils à leur tour offrir l'hospitalité ?

Un conte imagé et musical, adapté de l'album *Bienvenus* de Barroux, qui aborde avec humour la différence et les préjugés, les notions de propriété et de partage et garde confiance en l'avenir.



© Pierre Plancherault

Distribution

Mise en scène, conception graphique : Sonia Millot / Conteuse, marionnettiste : Cécile Delacherie (en alternance avec Sonia Millot) / Musicien, marionnettiste : Cyril Graux (en alternance avec Jérémy Nardot)
Production // Les Lubies Coproduction : IDDAC, agence culturelle du Département de la Gironde

F.A.I.L.

Fonce Avance Invisible Loser !

Les Tréteaux de France

MAR. 12 ET MER. 13
JANVIER

Salle Gérard Linsolas

Durée > 55 min
À partir de 8 ans



Groupes
jeune public
encadrés



Bord de scène

Nom : Noa
Âge : 12 ans
Classe : Cinquième
Compétences : 0
Qualités particulières : 0
Confiance en soi : 0
Objectifs : Réussir, faire la fierté de ses parents

Plongez dans l'histoire de Noa !
Pour gagner, Noa va devoir échouer (et inversement). Et si nos échecs nous faisaient grandir ? Oser jouer, inventer, entreprendre n'est possible qu'à la condition de ne pas en craindre l'issue... et apprendre à tomber pour mieux se relever.

Une histoire, en immersion dans la vie de Noa, dont vous allez prendre les commandes, pour réconcilier tous les invincibles losers avec la peur de l'échec. À vous de jouer !

SPECTACLE IMMERSIF



©Christophe Raynaud de Lage

Distribution

De Marjorie Fabre / Mise en scène : Jonathan Salmon / Avec : Charly Labourier / Création son et musique : Antoine Prost / Production : Les Tréteaux de France, Centre dramatique national



MAR. 15 DÉCEMBRE | 10H & 14H30

À PARTIR DE 6 ANS

LES PETITS SINGULIERS (47 MIN)

Jan Gadermann et Sonia Gerbeaud

Un programme de quatre courts métrages qui célèbrent la singularité à travers des personnages uniques et captivants, dont les récits pourront aider les enfants à se construire un modèle d'acceptation et d'empathie.



Groupes
jeune public
encadrés



JEU. 20 MAI | 10H & 15H

À PARTIR DE 3 ANS

JARDINS ENCHANTÉS (44 MIN)

Déborah Cheyenne Cruchon, Judit Orosz
et Nastia Voronina

Dans une clairière, au milieu des hautes herbes ou dans le verger du roi se cachent des mondes merveilleux : jardins envoûtants et forêts foisonnantes qui recèlent souvent de magnifiques secrets... À l'abri des regards, les insectes, les oiseaux et même les enfants vivent des aventures extraordinaires !



Groupes
jeune public
encadrés

Artistes associés

La Trame du tout-petit

Lilomino

Durée > 3 mois
Petite enfance

Lauréates de l'appel à initiatives "Les P'tits d'abord" porté par l'Iddac au printemps 2025, la ville de Bruges et l'association Lilomino ont développé un projet sur-mesure d'immersion artistique et sensorielle à destination des crèches municipales.

Après une aventure artistique de plusieurs mois qui a permis de tisser des liens entre enfants, familles et

professionnelles à travers le textile, le mouvement dansé et le son, le projet se poursuit à l'automne 2026 autour d'un projet de création collective d'un livre textile.

Un groupe d'une dizaine de professionnelles de la petite enfance travaillera à la création de cet objet avec les artistes plasticiennes Sandra Abreu et Isabella Reyes de l'association Lilomino et avec la participation de la ludo-médiathèque.

École de musique

L'École de musique municipale est un lieu d'apprentissage, de partage et de passion ouvert à tous, à partir de 5 ans.

Les différentes disciplines instrumentales de l'orchestre y sont enseignées, avec une pédagogie favorisant progression, plaisir et créativité et cultivant l'expression personnelle et artistique. Elle propose un parcours mêlant cours individuels, ateliers collectifs et projets scéniques. Le répertoire étudié s'étend des musiques anciennes aux musiques actuelles.

Retrouvez les concerts et dates clés de l'École de musique !

Entrée libre sans réservation, tout public.

MERCREDI 16 DÉCEMBRE | 17H

Salle Gérard Linsolas

> *Concert des orchestres juniors*

DIMANCHE 6 JUIN | 17H

Église Saint-Pierre

> *Concert de musiques anciennes*

SAMEDI 30 JANVIER | 17H

Espace culturel Treulon

> *Concert conférence*

MARDI 15 JUIN | 20H

Espace culturel Treulon

> *Concert de fin d'année « Gaillard et le Diable »*

SAMEDI 6 FÉVRIER | 20H

Espace culturel Treulon

> *Concert des élèves*

MERCREDI 23 JUIN | 20H

Espace culturel Treulon

> *Concert de fin d'année « Chansons françaises »*

SAMEDI 20 MARS | 20H

Espace culturel Treulon

> *Concert des orchestres*

DU LUN. 28 JUIN AU VEN. 2 JUILLET

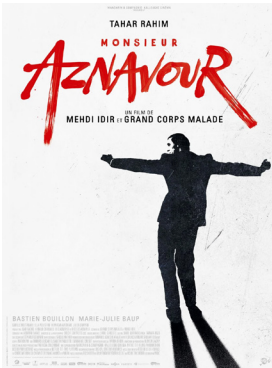
> *La Folle Semaine de l'École de musique*



Cinéma

Entrée libre

Rendez-vous avec le 7^{ème} art : des séances à voir en famille le mercredi matin ou des films tout public le dimanche après-midi, toujours à l'Espace culturel Treulon.



DIM. 4 OCTOBRE | 15H30

TOUT PUBLIC

MONSIEUR AZNAVOUR (2H13)

Mehdi Idir et Grand Corps Malade

Fils de réfugiés, petit, pauvre, à la voix voilée, on disait de lui qu'il n'avait rien pour réussir. Pourtant, à force de travail, de persévérance et d'une volonté hors norme, Charles Aznavour est devenu un monument de la chanson et un symbole de la culture française dans le monde entier. Découvrez le parcours exceptionnel et intemporel de Mr. Aznavour.



MER. 28 OCTOBRE | 10H

À PARTIR DE 6 ANS

SIROCCO ET LE ROYAUME DES COURANTS D'AIR (1H20)

Benoît Chieux



Famille

Juliette et Carmen, deux sœurs intrépides de 4 et 8 ans, découvrent un passage secret vers Le Royaume des courants d'air, leur livre favori. Transformées en chats et séparées l'une de l'autre, elles devront faire preuve de témérité et d'audace pour se retrouver. Avec l'aide de la cantatrice Selma, elles tenteront de rejoindre le monde réel en affrontant Sirocco, le maître des vents et des tempêtes... Mais ce dernier est-il aussi terrifiant qu'elles l'imaginent ?



DIM. 15 NOVEMBRE | 15H30

TOUT PUBLIC

EN FANFARE (1H44)

Emmanuel Courcol

Thibaut est un chef d'orchestre de renommée internationale qui parcourt le monde. Lorsqu'il apprend qu'il a été adopté, il découvre l'existence d'un frère, Jimmy, employé de cantine scolaire et qui joue du trombone dans une fanfare du nord de la France. En apparence tout les sépare, sauf l'amour de la musique. Détectant les capacités musicales exceptionnelles de son frère, Thibaut se donne pour mission de réparer l'injustice du destin. Jimmy se prend alors à rêver d'une autre vie...



MER. 24 FÉVRIER | 10H

À PARTIR DE 8 ANS

MARCEL ET MONSIEUR PAGNOL (1H30)

Sylvain Chomet



Famille

Ce film d'animation biographique rend hommage à Marcel Pagnol, figure majeure de la littérature et du cinéma français. Il y retrace son enfance provençale, ses débuts d'écrivain, l'arrivée du cinéma parlant et du premier grand studio de cinéma, jusqu'à ses années de gloire. Le plus grand conteur de tous les temps devient alors le héros de sa propre histoire.



DIM. 14 MARS | 15H30

TOUT PUBLIC

L'ATTACHEMENT (1H45)

Carine Tardieu

Sandra, quinquagénaire farouchement indépendante, partage soudainement et malgré elle l'intimité de son voisin de palier et de ses deux enfants. Contre toute attente, elle s'attache peu à peu à cette famille d'adoption. Adapté d'un roman d'Alice Ferney.



MER. 14 AVRIL | 10H

À PARTIR DE 6 ANS

LA VIE DE CHÂTEAU, MON ENFANCE À VERSAILLES (1H21)

Clémence Madeleine-Perdrillat



Famille

Violette doit aller vivre chez son oncle Régis, agent d'entretien au château de Versailles. C'est un géant bourru, et elle une petite fille têtue qui refuse de parler et fugue dès qu'elle peut ! Mais dans les coulisses dorées du Roi Soleil ces deux solitaires vont peu à peu s'approprier, apprendre à se connaître, et se découvrir une nouvelle famille...

Billetterie



SUR PLACE

> À la billetterie du mardi au vendredi de 14h à 17h / L'accès à la billetterie se fait par l'aile ancienne du bâtiment, côté entrée École de musique dans le parc Treulon.

> Au guichet dans l'Orangerie 1h avant le début des spectacles.



EN LIGNE :

Sur www.espacetreulon.fr



PAR TÉLÉPHONE :

Au 05 56 16 77 00
du mardi au vendredi
de 14h à 17h

Infos tarifs

	TARIF PLEIN	TARIF RÉDUIT ET ABONNÉS	TARIF SUPER RÉDUIT
Spectacle catégorie 1	20€	17€	9€
Spectacle catégorie 2	25€	20€	13€
Spectacle catégorie 3	35€	30€	18€
Spectacle famille	Catégorie 1 : 3€/ personne		Catégorie 2 : 6€/ personne
Action culturelle	5€		
Spectacle hors les murs	Catégorie 1 : Gratuit		Catégorie 2 : 8€

ABONNEZ-VOUS ET BÉNÉFICIEZ DU TARIF RÉDUIT !

L'achat simultané de 3 spectacles minimum donne accès au tarif réduit en vigueur.

TARIF RÉDUIT*

- > Seniors (60 ans et +)
- > Groupes de 10 personnes et +
- > Familles nombreuses (à partir de 3 enfants)
- > Comité d'entreprise partenaire
- > Accompagnateur bénéficiaires carte jeune Bordeaux Métropole

TARIF SUPER RÉDUIT*

- > Moins de 18 ans
- > Étudiants de moins de 25 ans
- > Demandeurs d'emploi
- > Bénéficiaires du RSA
- > Bénéficiaires de l'allocation adulte handicapé (gratuité pour l'accompagnateur)
- > Bénéficiaires carte jeune Bordeaux Métropole

*Sur présentation d'un justificatif

Accueil PMR



Pour l'accueil des personnes à mobilité réduite : accès à la salle et aux sanitaires de plain-pied depuis le parking. Veuillez nous contacter afin d'effectuer ensemble votre réservation et vous réserver le meilleur accueil.

Conditions d'accès

Les billets de spectacle ne sont **ni repris, ni échangés** sauf en cas d'annulation du spectacle.

L'ouverture des portes de la salle de spectacle s'effectue entre 15 et 30 minutes avant la représentation. Après l'heure de spectacle indiquée sur le billet, pour ne pas déranger le spectacle en cours, les retardataires ne pourront pas prétendre à leurs places numérotées et seront replacés en fonction des disponibilités au balcon. L'accès en salle en retard pourrait être refusé en raison des contraintes artistiques inhérentes à certains spectacles. Le billet ne sera ni échangé, ni remboursé au spectateur. Dix minutes après l'heure initialement prévue du spectacle, les billets non retirés pourront être remis en vente au guichet.

Les informations publiées ne sont communiquées qu'à titre indicatif (durée, distribution,...) et en aucun cas contractuelles. Il peut arriver que, pour des raisons indépendantes de notre volonté, certains spectacles soient reportés, voire annulés.

LICENCES D'ENTREPRENEUR DE SPECTACLES :
PLATESV-D-2025-000887 PLATESV-D-2025-001007
PLATESV-D-2025-001008

L'équipe

Céline PERREAU | Adjointe au Maire déléguée à la culture et à la vie associative
Mathilde BENOIST | Direction des affaires culturelles et Espace culturel Treulon
Anthony BATTAGLIA | Direction de l'École de musique municipale
Perrine JOUANEN | Administration - accueil artistes et public
Carole PAPIN | Médiation - action culturelle - accueil public
Béatrice LE BRETON | Communication - accueil public
Thierry IMBERTY | Régie

Le récap'

SEPTEMBRE

Dim. 6	Bordeaux Open Air	Musique	Entrée libre	14h
Mar. 15	À tiroirs ouverts	Cirque	Entrée libre	18h
Mar. 29	Domte	Cirque	Entrée libre	18h

OCTOBRE

Dim. 4	Monsieur Aznavour	Cinéma	Entrée libre	15h30
Ven. 16	Alter Ego (Thibault Cauvin)	Musique	18€/30€/35€	20h30
Mer. 28	Sirocco et le royaume des courants d'air	Cinéma	Entrée libre	10h

NOVEMBRE

Ven. 6	Toutes les choses géniales	Théâtre	9€/17€/20€	20h30
Dim. 15	En fanfare	Cinéma	Entrée libre	15h30
Jeu. 19	La Truite	Spectacle musical	25€	20h30
Ven. 27	En attendant le grand soir	Spectacle à voir et à danser	13€/20€/25€	20h30

DÉCEMBRE

Ven. 4	Une journée presque ordinaire	Danse et musique	13€/20€/25€	20h30
Mer. 9	Bulle des Andes	Musique	3€/pers	10h & 11h
Mer. 16	Orchestres juniors	Musique	Entrée libre	17h

JANVIER

Sam. 16	La boum du bonheur	Spectacle à danser	6€/pers	15h30
Jeu. 21	Zoom	Théâtre	9€/17€/20€	20h30
Sam. 30	Concert conférence	Musique	Entrée libre	17h

FÉVRIER

Mar. 2	Un bateau	Marionnette	6€/pers	18h
Sam. 6	Concert des élèves	Musique	Entrée libre	20h
Ven. 12	Mowgli - Florent Losson	Humour	9€/17€/20€	20h30
Mer. 24	Marcel et Monsieur Pagnol	Cinéma	Entrée libre	10h

MARS

Sam. 6	L'eau et les rêves	Installation participative	6€/pers	10h30 & 14h
Jeu. 11	La Salida	Danse	18€/30€/35€	20h30
Dim. 14	L'attachement	Cinéma	Entrée libre	15h30
Sam. 20	Concert des orchestres	Musique	Entrée libre	20h
Ven. 26	Electro Deluxe + guest	Musique	18€/30€/35€	20h30

AVRIL

Jeu. 8	Le destin se moque des choix	Théâtre	13€/20€/25€	20h30
Mer. 14	La vie de château, mon enfance à Versailles	Cinéma	Entrée libre	10h
Mer. 28	Nina	Musique	3€/pers	10h & 11h

MAI

Mer. 12	Les Goguettes	Humour musical	18€/30€/35€	20h30
Ven. 28	Icônes du Rock	Musique	9€/17€/20€	20h30

JUIN

Dim. 6	Concert de musiques anciennes	Musique	Entrée libre	17h
Mar. 15	Concert de fin d'année « Gaillard et le Diable »	Musique	Entrée libre	20h
Mer. 23	Concert de fin d'année « Chansons françaises »	Musique	Entrée libre	20h
Du lun. 28 juin au ven. 2 juillet	La folle semaine de l'École de musique	Musique	Entrée libre	



Buvette

LE BAR ASSOCIATIF PROPOSANT BOISSONS ET ENCAS EST OUVERT UNE HEURE AVANT ET APRÈS LA REPRÉSENTATION.



Plein air

LE SPECTACLE EN QUESTION À LIEU EN PLEIN AIR. TENUE ADAPTÉE RECOMMANDÉE.



CERTAINS SPECTACLES SONT PRÉCÉDÉS OU SUIVIS D'UNE ACTION CULTURELLE.



Famille

SPECTACLE ADAPTÉ À TOUTE LA FAMILLE. LES ENFANTS DOIVENT ÊTRE ACCOMPAGNÉS.



Scolaires

SÉANCE RÉSERVÉE À LA PETITE ENFANCE, AUX SCOLAIRES ET AUX ALSH.



@brugesculture

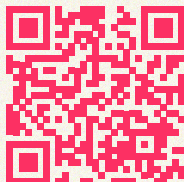
ESPACE CULTUREL TREULON

44 avenue de Verdun
33520 BRUGES
05 56 16 77 00
e-ect@mairie-bruges.fr

➔ Accès billetterie, école de musique municipale et salle Gérard Linsolas par l'aile ancienne du bâtiment dans le parc Treulon

➔ Accès salle de spectacle et Orangerie par le parking avenue de Verdun

BILLETTERIE EN LIGNE



LES MOBILITÉS



Bus 70 > Arrêt Forum des Associations
Bus 35 > Arrêt Bruges centre



Tram E > Arrêt Gare de Bruges
Tram D > Arrêt Champ de courses-Treulon



En voiture : Rocade sortie 6. Parkings gratuits devant la salle et à 200m



Parking à vélo devant la salle de spectacle
Station Le Vélo par TBM :
Bruges Hôtel de Ville



Station de free-floating - Trotinettes et scooters en libre service : Sur le parking de l'Espace culturel Treulon & Place Victor Genest

WWW.ESPACETREULON.FR



Bruges

